



  
**SLIM**  
assessments



**EVALUATIERAPPORT  
SCHOOLLEIDERSASSESSMENTS 2019-2020**



## 1. INLEIDING

Dit rapport bevat de resultaten van de evaluaties van schoolleidersassessments uitgevoerd in 2019-2020. Hierbij kan het gaan om geschiktheids- of selectie-assessments, assessments in het kader van RDO- of RADO-registratie, ontwikkelassessments of potentieelmetingen.

Als algemene omschrijving geldt dat het gaat om functionarissen in het primair onderwijs die een integrale verantwoordelijkheid hebben voor (een deel van) het onderwijs. Directeuren, locatiedirecteuren, teamleiders van onder- en bovenbouw en coördinatoren vallen allemaal binnen deze beschrijving. Opwaarts in de hiërarchie vallen de meeste bestuurders en bovenschools directeuren van grote groepen scholen buiten de omschrijving. Neerwaarts in de hiërarchie vallen doorgaans ook coördinatoren van vakgroepen of secties en coördinatoren van kleinere onderdelen van het onderwijs buiten de omschrijving.

Na afloop van een assessment wordt deze, op zowel inhoud als proces, op gestructureerde wijze met een deelnemer (anoniem en digitaal) geëvalueerd. De resultaten dienen ter verbetering van onze dienstverlening.



## 2. VISIE, MISSIE EN WERKWIJZE

De visie en werkwijze van SLIM Assessments is voor een groot deel gebaseerd op de inzichten van de **positieve psychologie**.

Wij geloven dat mensen succesvol zijn wanneer zij doen wat bij hun talenten past. Talent toepassen in het werk betekent voor ons dat iemand niet alleen competent kan handelen, maar ook energie en voldoening haalt uit het uitvoeren van een activiteit. Wij richten ons dan ook niet zozeer op het verbeteren van de zwakke kanten van personen, maar juist op het optimaliseren van hun talenten om zo de kans op succes te vergroten en een win-win situatie voor individuen en organisaties te creëren.

Onze missie is het inzichtelijk maken en stimuleren van het gebruik van persoonlijke sterktes, zodat mensen meer bevlogen zijn, meer vertrouwen hebben in hun eigen kunnen, beter presteren en een lager ziekteverzuim hebben. Dit doen wij door middel van het uitvoeren van assessments, training, coaching en begeleiding.

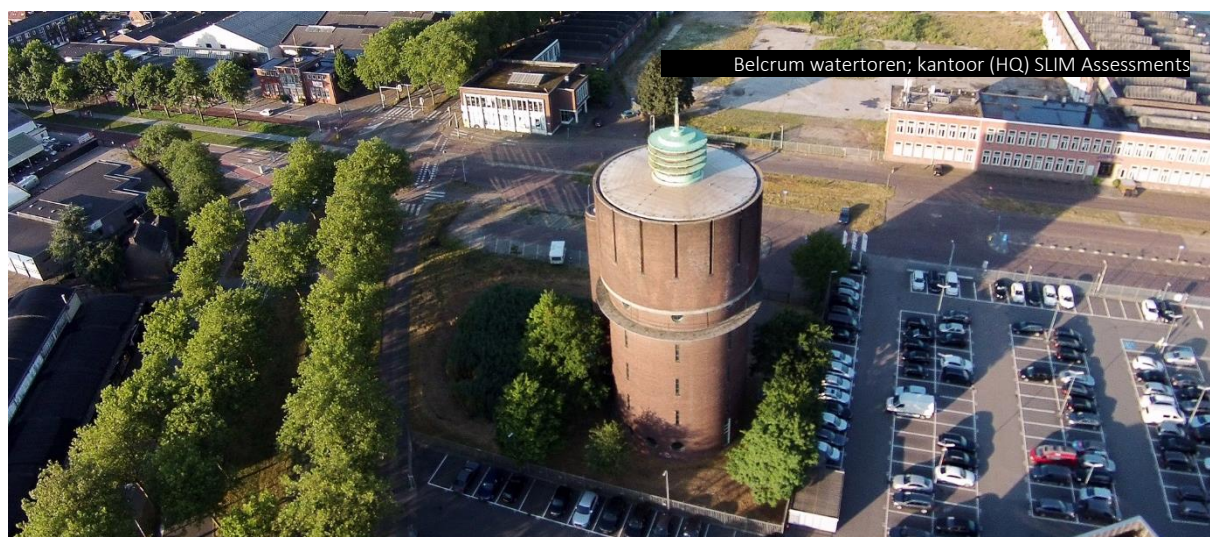
### **‘Sterke punten’-benadering**

Iedereen heeft een talent dat hij verder kan ontwikkelen. Maar niemand heeft overall talent voor. En dus is het volgens ons een illusie om te denken dat mensen elke willekeurige vaardigheid kunnen ontwikkelen als ze maar hard genoeg hun best doen en vaak genoeg op training gaan.

Belangrijk uitgangspunt bij de ‘sterke punten’-benadering is dat medewerkers en organisatie wel verantwoordelijkheid nemen voor datgene waar een medewerker niet sterk in is, zonder er

meteen een ‘ontwikkelpunt’ van te maken.

Alternatieven zijn om er een ‘hulpconstructie’ voor te zoeken (een time management tool bijvoorbeeld), het werk licht aan te passen of de samenwerking te zoeken met een collega met aanvullende talenten. Immers, het leiderschap van de school rust niet op de schouders van één persoon! Deze benadering sluit aan bij het concept van gedeeld of gespreid leiderschap.





### 3. RESULTATEN

voor verbetering vatbaar			voldoende		goed	
1	2	3	4	5	6	7
<input type="radio"/>	<input type="radio"/>	<input type="radio"/>	<input type="radio"/>	<input type="radio"/>	<input type="radio"/>	<input type="radio"/>



#### PROCES VOORAF

	Vraag / item	Minimum	Maximum	Mean	Std Deviation	Variance
1	Heeft u alle voorinformatie tijdig ontvangen?	4.00	7.00	<b>6.66</b>	0.66	0.43
2	Was er op basis van de voorinformatie duidelijk wat er van u verwacht werd?	5.00	7.00	<b>6.59</b>	0.56	0.31
3	Stond in de voorinformatie alle informatie die u nodig had om het assessment te doen?	6.00	7.00	<b>6.79</b>	0.41	0.16
4	Kwam de invultijd overeen met de tijd die in de voorinformatie stond?	3.00	7.00	<b>6.24</b>	0.82	0.67
5	Was de informatie omtrent de verschillende tests/onderdelen van het assessment duidelijk?	6.00	7.00	<b>6.66</b>	0.48	0.23
6	Wat vindt u van de overzichtelijkheid van de vragenlijsten en het systeem van het e-assessment?	5.00	7.00	<b>6.59</b>	0.56	0.31
7	Is de vraagstelling in de vragenlijsten en/of tests duidelijk?	4.00	7.00	<b>6.21</b>	0.92	0.85
8	Wat vindt u van de gebruiksvriendelijkheid van het systeem?	5.00	7.00	<b>6.52</b>	0.62	0.39



#### ASSESSMENT OP LOCATIE

	Vraag / item	Minimum	Maximum	Mean	Std Deviation	Variance
1	Wat vond u van de locatie van het assessment?	5.00	7.00	<b>6.55</b>	0.62	0.39

2	Wat vond u van de intensiteit van de assessmentdag?	5.00	7.00	<b>6.14</b>	0.68	0.46
3	Was de bedoeling en het proces van de verschillende onderdelen duidelijk?	5.00	7.00	<b>6.72</b>	0.52	0.27
4	Had u voldoende ruimte of gelegenheid voor pauzemomenten?	4.00	7.00	<b>6.72</b>	0.69	0.48
5	Vindt u de structuur en opbouw van de assessmentdag duidelijk en logisch?	6.00	7.00	<b>6.76</b>	0.43	0.18
6	Werd u voldoende op uw gemak gesteld zodat u uzelf kon zijn?	7.00	7.00	<b>7.00</b>	0.00	0.00



## RAPPORTAGE EN TERUGKOPPELING

	Vraag / item	Minimum	Maximum	Mean	Std Deviation	Variance
1	Is de rapportage duidelijk en leesbaar?	6.00	7.00	<b>6.79</b>	0.41	0.16
2	Is de rapportage herkenbaar?	6.00	7.00	<b>6.59</b>	0.49	0.24
3	Is de rapportage volledig?	5.00	7.00	<b>6.62</b>	0.55	0.30
4	Werden uw resultaten bijtijds en duidelijk teruggekoppeld?	1.00	7.00	<b>6.59</b>	1.16	1.35
5	Kon u voldoende vragen stellen tijdens het terugkoppelgesprek en werden die ook serieus genomen?	6.00	7.00	<b>6.90</b>	0.30	0.09



## ALGEHEEL OORDEEL

	Vraag / item	Minimum	Maximum	Mean	Std Deviation	Variance
1	Heeft dit assessment u concrete punten opgeleverd waar u wat mee kan in uw loopbaan?	4.00	7.00	<b>6.41</b>	0.77	0.59
2	Wat vindt u van de kwaliteit of het niveau van de assessoren bij uw assessment?	6.00	7.00	<b>6.76</b>	0.43	0.18
3	Vond u dit assessment relevant voor de werkzaamheden of functie?	6.00	7.00	<b>6.48</b>	0.50	0.25
4	Kon u goed laten zien wat u waard was tijdens dit assessment?	6.00	7.00	<b>6.52</b>	0.50	0.25

5	Had u het gevoel dat u door alle betrokkenen open, integer en met respect werd behandeld tijdens dit assessment?	7.00	7.00	<b>7.00</b>	0.00	0.00
---	--	------	------	-------------	------	------